

LE PAYS DE SAINT-ELOY C'EST :

16 337
habitants

2 913
entreprises

5 118
emplois

Découvrez notre nouveau
portail web dédié



On fera
difficilement
plus central



Service développement économique

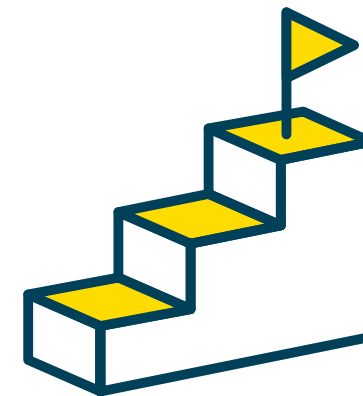
Maison de l'Entrepreneur

Rue des Chazelles
63700 Saint-Eloy-Les-Mines

04 73 52 72 89
accueil-mde@paysdesainteloy.fr



**DÉVELOPPEMENT
ÉCONOMIQUE**



Une stratégie
en **3 axes**

www.entreprendre-paysdesainteloy.fr



ATTIRER

de nouvelles entreprises

Faire connaître et promouvoir le territoire en élaborant des outils de communication et en commercialisant l'offre économique de la communauté de communes.

Mieux prospecter et mieux accueillir en identifiant plus de canaux de prospection, en démarchant les entreprises aux activités intéressantes pour le territoire et en présentant des solutions personnalisées aux porteurs de projet.

Favoriser les dynamiques territoriales en animant la vie économique locale, en initiant le réseautage et en capitalisant sur les savoir-faire locaux.

Développer les infrastructures indispensables comme les réseaux internet et mobiles afin d'accueillir les entreprises dans des conditions idéales.



ACCOMPAGNER

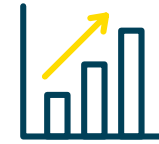
les entreprises du territoire

Mettre en oeuvre l'accompagnement individuel des entreprises en devenant leur interlocuteur privilégié et en offrant aux chefs d'entreprise des solutions sur-mesure.

Organiser des actions collectives et permettre de maintenir un tissu économique local en réunissant les acteurs privés et publics autour de projets communs.

Contribuer à la dynamique des filières en promouvant les secteurs économiques stratégiques du territoire, en impulsant des dynamiques collectives et en acquérant une expertise sectorielle.

Réaliser des travaux de veille et mutualiser les informations afin de parfaire nos connaissances du tissu économique local pour le développer plus efficacement.



ACCROÎTRE

les forces de la collectivité

Structurer et consolider le service développement économique afin d'avoir les moyens humains et techniques de mettre en oeuvre cette stratégie.

Favoriser les synergies avec les autres services car la vitalité économique n'est qu'un maillon parmi d'autres de l'attractivité du territoire.

Développer l'esprit communautaire en favorisant les collaborations entre les élus des différentes communes, avec les élus des autres collectivités et en fédérant les acteurs politiques autour d'enjeux communs.

Gagner en visibilité et en notoriété en systématisant la communication sur les actions économiques afin d'être reconnu comme un acteur incontournable du territoire.